



SENADO FEDERAL  
Secretaria de Infraestrutura

# **ANEXO V**

## **PRANCHAS GRÁFICAS E**

### **FOTOS ILUSTRATIVAS DOS LOCAIS DE**

### **EXECUÇÃO DOS SERVIÇO NO SENADO**

### **FEDERAL**

**Prestação de serviços de apoio técnico e operacional às atividades de  
fiscalização exercidas pela Coordenação de Engenharia de  
Manutenção da Secretaria de Infraestrutura.**

## A. LOCALIZAÇÃO DO COMPLEXO ARQUITETÔNICO DO SENADO FEDERAL - CASF

**Centro Cultural dos Poderes da União  
CCPU**

**Residências (SQS309)**

**Residência Presidência**

**Praça das Três Poderes e Adjacências**



SENADO FEDERAL  
Secretaria de Infraestrutura

## B. PRANCHAS GRÁFICAS ESQUEMÁTICAS

### B.1. Praça dos Três Poderes e adjacências



Figura 1 - Planta de localização das Edificações

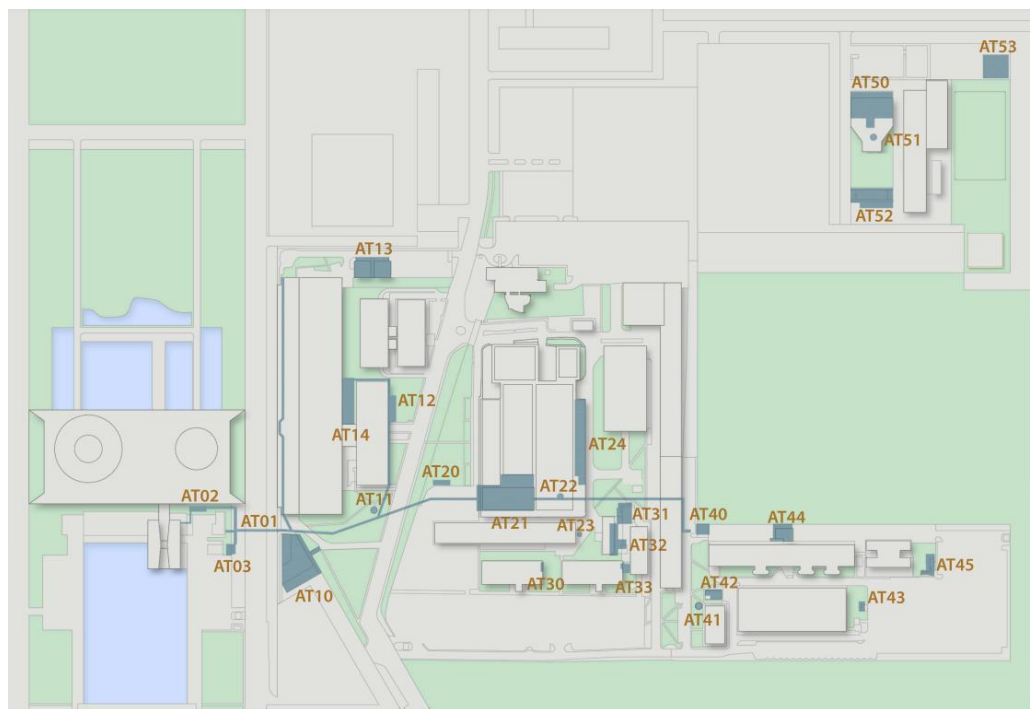


Figura 2 - Planta de localização das Áreas Técnicas



SENADO FEDERAL  
Secretaria de Infraestrutura

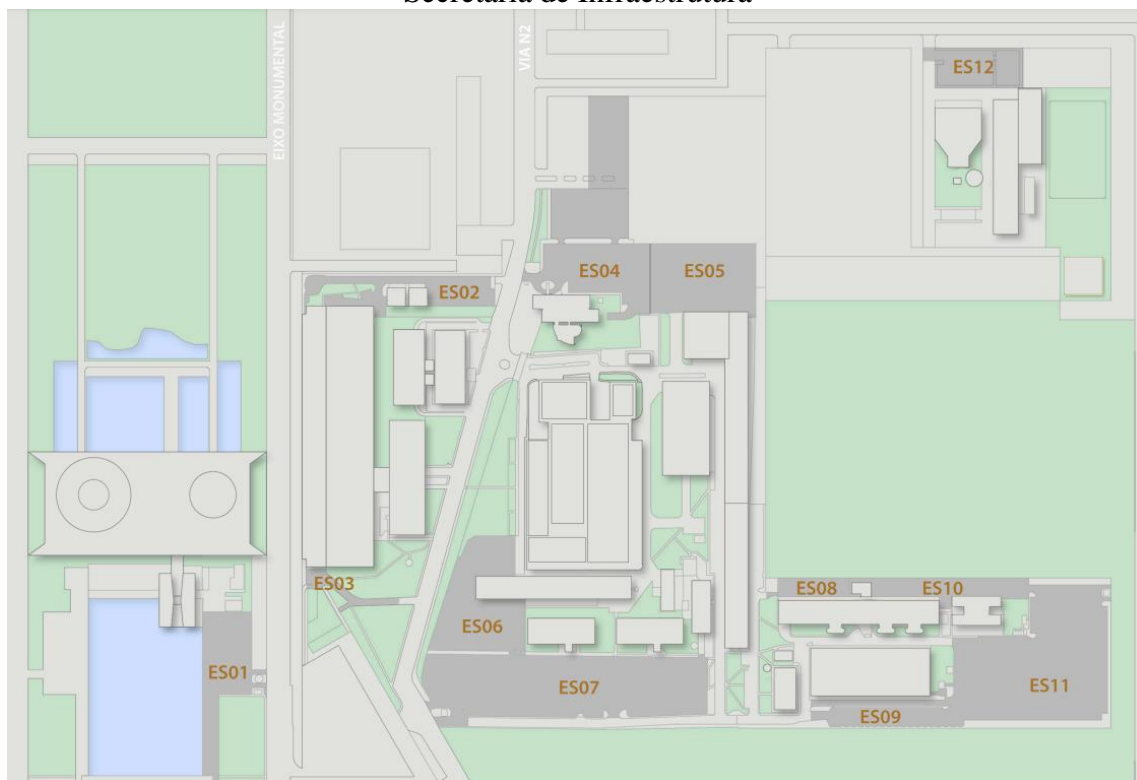


Figura 3 - Planta de localização dos Estacionamentos

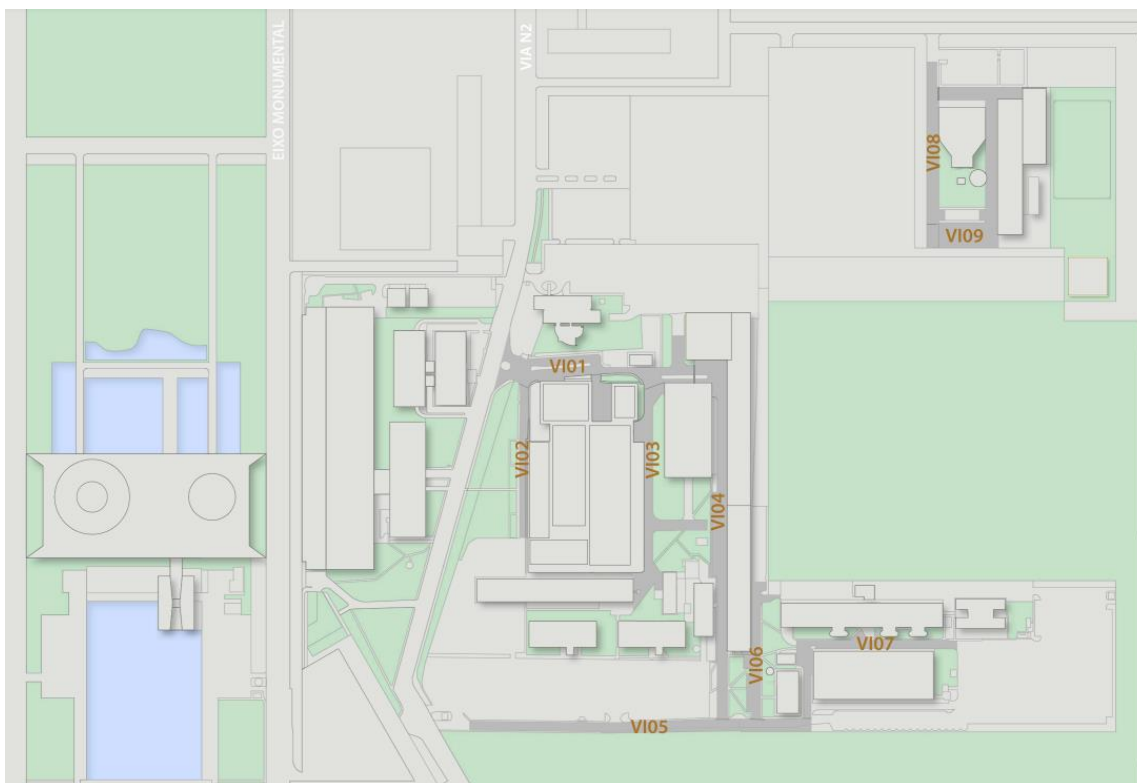


Figura 4 - Planta de localização das Vias





SENADO FEDERAL  
Secretaria de Infraestrutura

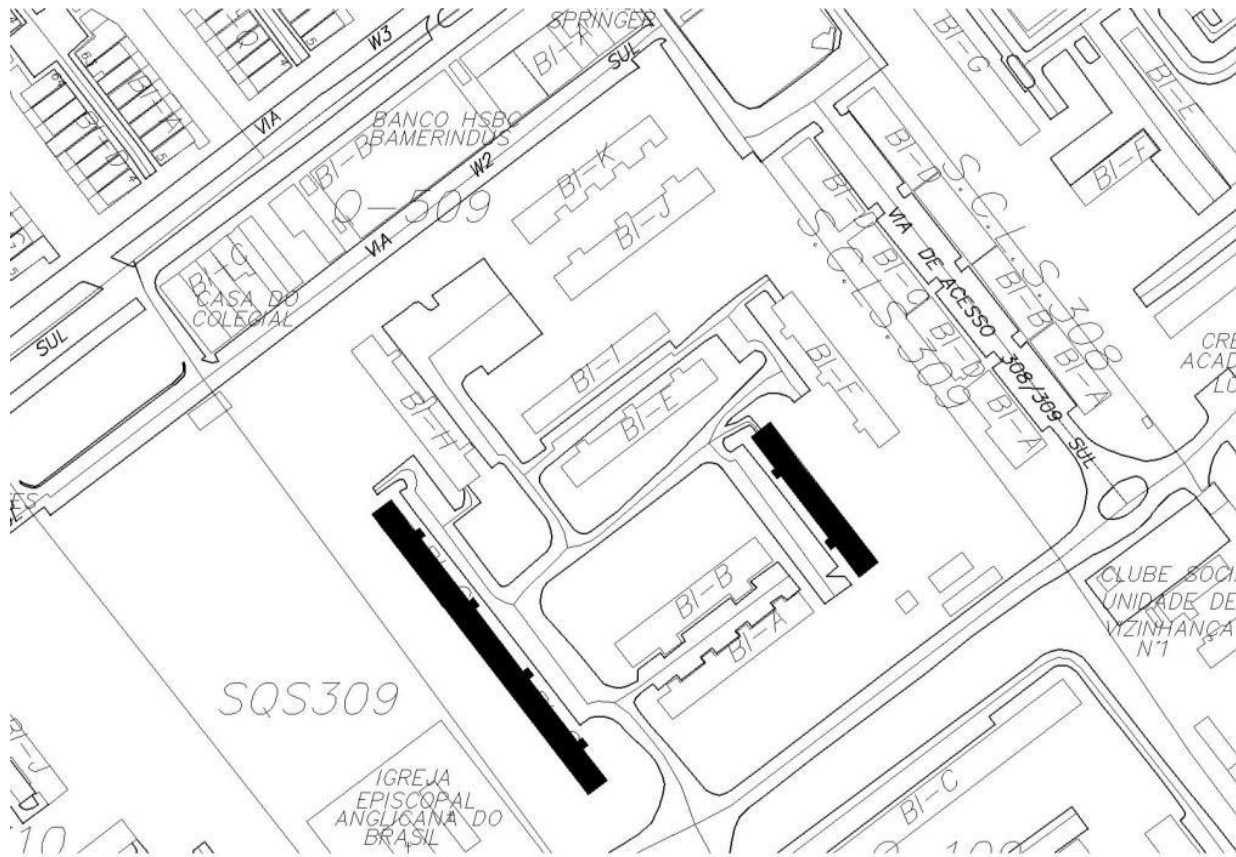


Figura 5 - Planta de localização dos Jardins



Figura 6 - Planta de localização das juntas de dilatação estrutural das edificações

## B.2. Residências Oficiais (SQS 309, Blocos C, G e D)



### B.3. Residência Oficial da Presidência

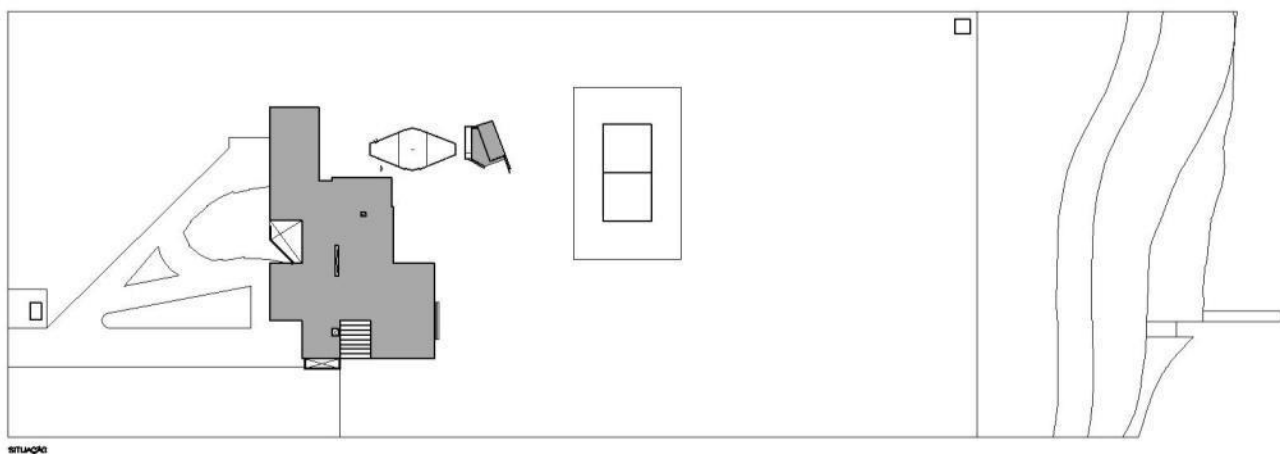


Figura 8 – Residência Oficial da Presidência



SENADO FEDERAL  
Secretaria de Infraestrutura

#### B.4. Centro Cultural dos Poderes da União

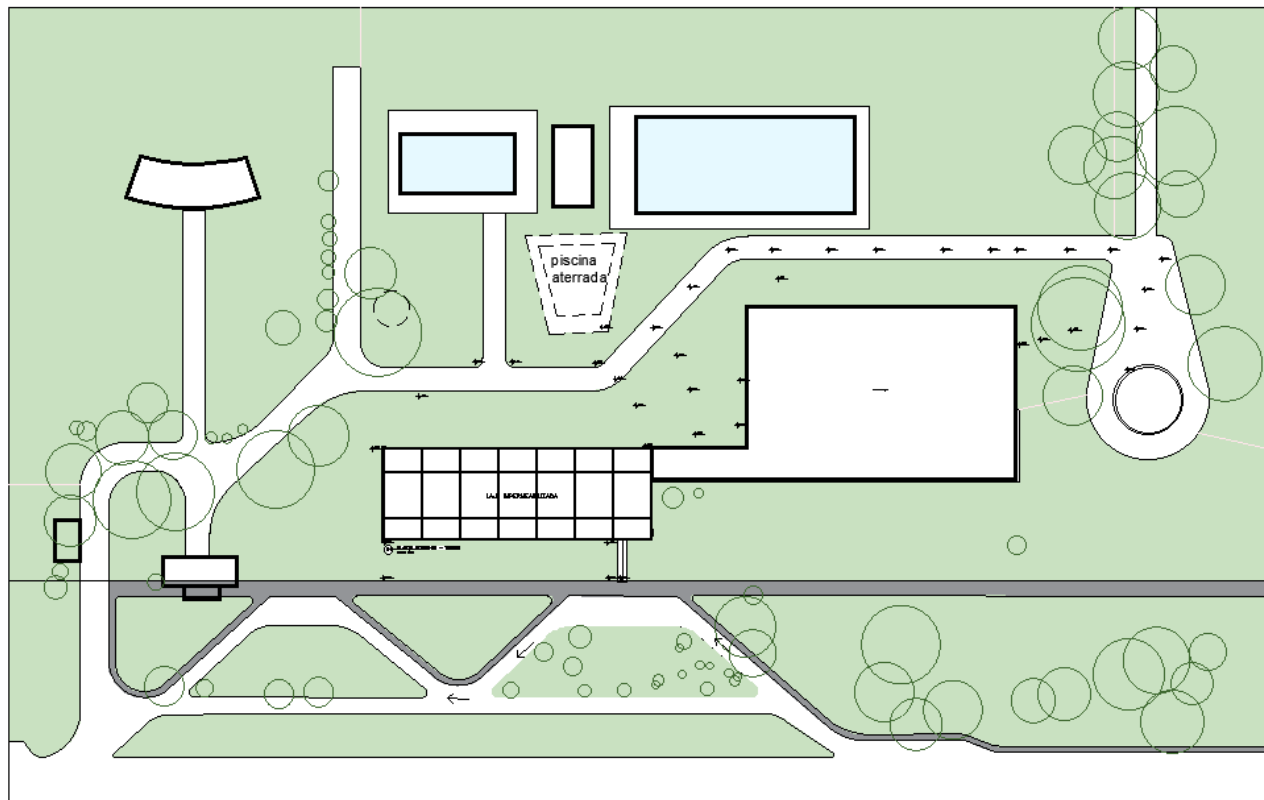


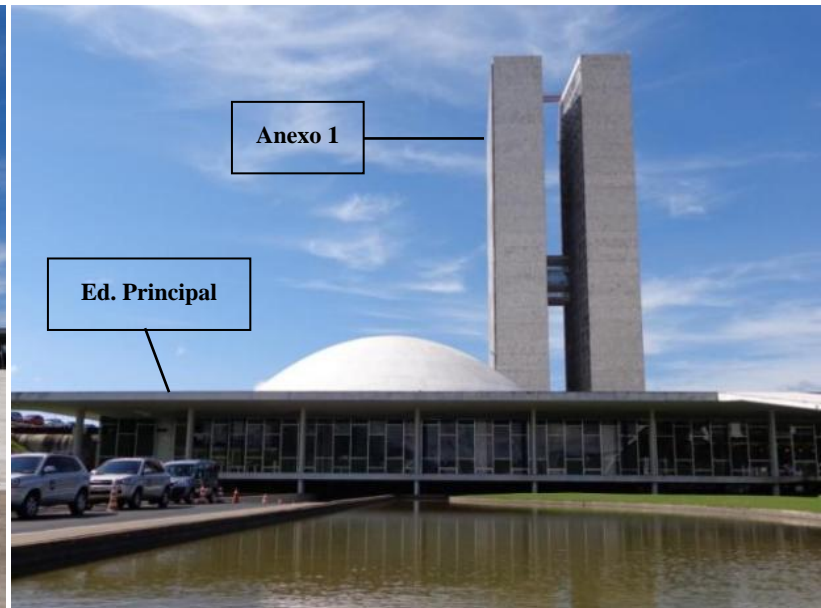
Figura 9 - Centro Cultural dos Poderes da União – CCPU

### C. FOTOS ILUSTRATIVAS DOS LOCAIS DE EXECUÇÃO

Edifício Principal e Anexo 1



**SENADO FEDERAL**  
Secretaria de Infraestrutura



**Anexo 2 – Bloco A**







SENADO FEDERAL  
Secretaria de Infraestrutura

Anexo 2 – Bloco B



Anexo 2 – Bloco C



Túnel do Tempo







SENADO FEDERAL  
Secretaria de Infraestrutura

Bloco 01 – Prodasen



Bloco 02 – Interlegis



Bloco 03







SENADO FEDERAL  
Secretaria de Infraestrutura

Bloco 04



Bloco 05



Bloco 06





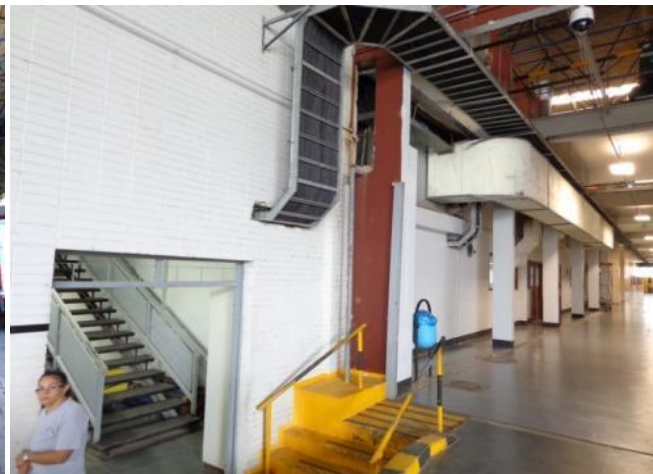


SENADO FEDERAL  
Secretaria de Infraestrutura

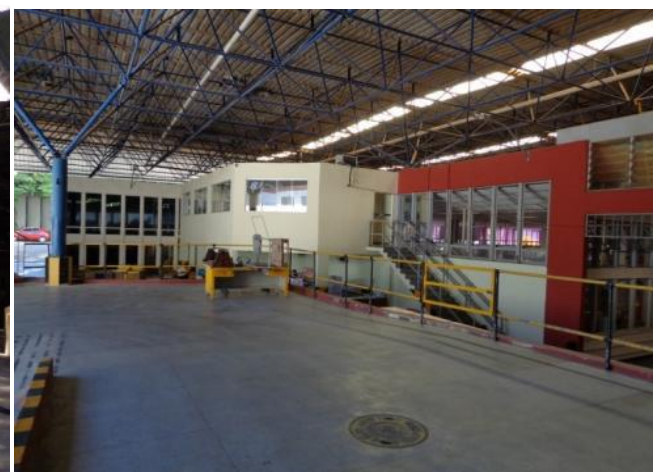
Bloco 07



Bloco 08



Bloco 09







**SENADO FEDERAL**  
Secretaria de Infraestrutura

Bloco 10



Bloco 11



Bloco 12







SENADO FEDERAL  
Secretaria de Infraestrutura

Bloco 13



Bloco 14



Bloco 15 – Espaço do Servidor





SENADO FEDERAL  
Secretaria de Infraestrutura

Bloco 16



Bloco 17



Bloco 18







SENADO FEDERAL  
Secretaria de Infraestrutura

Bloco 19 – Serviço de Transportes



Bloco 20



Bloco 21 – Viveiro de Plantas







SENADO FEDERAL  
Secretaria de Infraestrutura

Residência Oficial da SQS 309 – Bloco D



Residência Oficial da SQS 309 – Blocos C e G



Residência Oficial da Presidência







SENADO FEDERAL  
Secretaria de Infraestrutura

AT10 – Área Técnica (Casa de Máquinas 3 – CM3)



AT13 – Área Técnica (Casa de Máquinas 2 – CM2)



AT21 – Área Técnica (Usina)





SENADO FEDERAL  
Secretaria de Infraestrutura  
Centro Cultural dos Poderes da União (CCPU)





SENADO FEDERAL  
Secretaria de Infraestrutura

## D. ÁREAS DO SENADO

Tabela 1 – Quadro Geral de Áreas Construídas no Senado Federal

Edifícios	Área Construída (m²)
Edifício Principal	14.942,27
Anexo 1	15.224,03
Anexo 2 (Bloco A)	25.334,85
Anexo 2 (Bloco B)	10.531,92
Anexo 2 (Bloco C)	7.921,25
Bloco 01 - Prodasen	5.896,55
Bloco 02	4.448,31
Bloco 03	160,73
Bloco 04	1.465,52
Bloco 05	777,29
Bloco 06	3.357,96
Bloco 07	3.114,80
Bloco 08	3.357,96
Bloco 09	2.935,87
Bloco 10	3.981,59
Bloco 11	991,03
Bloco 12	997,93
Bloco 13	1.575,77
Bloco 14	10.719,12
Bloco 15 - Espaço do Servidor	1.357,01
Bloco 16	7.198,68
Bloco 17	2.920,93
Bloco 18	842,08
Bloco 19 - SETRAN	3.713,23
Bloco 20	274,20
Bloco 21	447,28
Área Técnica 10 (Casa de Máquinas 3)	1.325,42
Área Técnica 13 (Casa de Máquinas 2)	623,29
Área Técnica 21 (SEEP Bloco 8 – Galpão dos Geradores)	1.855,91
Área Técnica 65 (Ed. Palácio do Comércio)	199,06
Setor de Habitações Individuais Sul (Residência Oficial)	979,67
Super Quadra Sul - 309 Bloco C	8.260,33
Super Quadra Sul - 309 Bloco G	8.260,33
Super Quadra Sul - 309 Bloco D	8.282,38
CCPU (obs: atualmente desativado)	7.455,00
<b>Total</b>	<b>171.729,55</b>

Tabela 2 – Quadro Geral de Áreas de Terreno

Terreno	Área de Terreno (m²)
Senado Federal	249.000
Residência Oficial da Presidência	14.000
Residências Oficiais - SQS 309	3.384
CCPU (obs: atualmente desativado)	78.000
<b>Total</b>	<b>344.384</b>